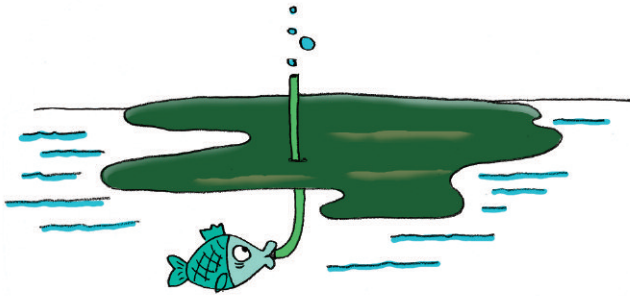




NOS DECHETS, NOTRE TERRE

Chaque dégradation du milieu naturel a des conséquences sur la santé de l'homme



Un litre d'huile usagée déversé dans la nature peut couvrir 1 000 m² d'eau et empêcher l'oxygénation de la faune et de la flore pendant des années.

(source : Données environnement)



En 30 ans, les ressources de la planète ont diminué d'un tiers.

(source : Données environnement)



53 milliards de déchets dangereux sont produits en Europe par an et pas tous recyclés.

Prenons le cas d'une ampoule basse consommation. Cette dernière contient une infime quantité de mercure. Quand elle est recyclée, le mercure est isolé et retraité. Si l'ampoule est jetée dans la nature, le mercure ira dans le sol et y restera indéfiniment. Le mercure représente des risques majeurs pour les hommes. Ce métaux lourd s'attaque au système nerveux central.



Un briquet jetable jeté en pleine nature mettra un siècle avant de se désagréger, contre seulement six mois pour une allumette. Un briquet est considéré comme 30 fois plus polluant qu'une pochette d'allumettes. Les quelques 7 milliards de briquets mis sur le marché par an sont impossibles à recycler car ils se composent de plusieurs pièces de différents matériaux (plastique, acier) qui sont indémontables.



Les allumettes sont des concentrés de produits chimiques. La tige de bois est traitée au phosphate d'ammonium puis recouverte de chlorate de potassium, de trisulfure d'antimoine et d'un abrasif. Avant d'acheter des allumettes, il faut vérifier qu'elles ne contiennent pas de soufre, de phosphore blanc ou de métaux lourds, qu'elles ne proviennent pas de pays en voie de développement qui font souvent travailler de très jeunes enfants. Il vaut mieux privilégier les boîtes et les pochettes en matériaux recyclés.



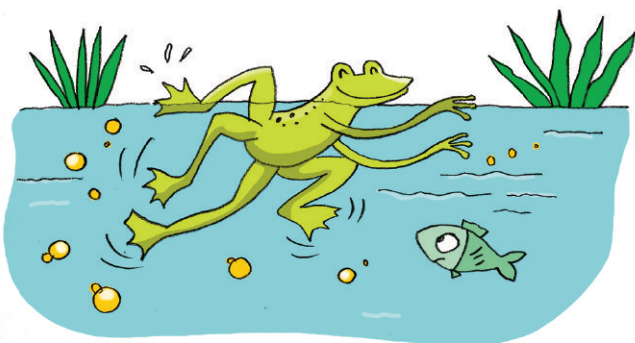
Près de 1 000 nouvelles substances chimiques voient le jour chaque année.

(source : Données environnement)



Les dosettes de café produisent 10 fois plus de déchets que des paquets de café traditionnels (Source Ademe). Les dosettes sont fabriquées en aluminium. Un métal qui a besoin de beaucoup d'énergie pour être produit et qui peut être recyclé à 100%. Cependant le nombre de dosettes qui finissent à la poubelle mélangées avec les autres débris augmente de plus en plus car les consommateurs ne prennent pas la peine de les trier. 1,5 million de machines à café à dosettes a été vendu en France en 2008, ce qui représente près de 1,8 milliards de dosettes par an.

(Source Planetoscope)



Les Français font tourner 20 millions de lave-linges par jour. Selon une étude menée par l'INC et les agences de l'eau, toutes les lessives, à l'exception des noix de lavage, ont des effets toxiques plus ou moins importants sur l'environnement. Même si les eaux usées passent par les stations d'épuration qui « biodégradent » les polluants, les eaux ne sont jamais épurées à 100%. De plus ces stations n'existent pas sur la totalité de la France. En conséquence, les cours d'eau reçoivent en permanence des produits de lessive. Des plantes sont devenues moins résistantes, la reproduction de poissons, grenouilles, coquillages est totalement perturbée. D'une manière générale des observations laissent penser que ces produits participent à la perte de biodiversité des rivières, plans d'eau et littoral.

(Source Agence de l'eau Seine-Normandie)